



**pôle  
formation  
santé**

## catalogue 2026

**établissements médico-sociaux,  
sanitaires & services à la personne**



# édito

## S'engager pour mieux vous accompagner

Dans un monde en constante évolution, le secteur sanitaire et médico-social se retrouve plus que jamais **au cœur des enjeux humains, sociétaux et éthiques**. Ces professionnels font face à des réalités complexes : vieillissement de la population, inclusion des personnes en situation de handicap, nouvelles pratiques du soin et de l'accompagnement, transformations réglementaires... Autant de défis qui exigent des compétences solides, actualisées, mais aussi une posture profondément humaine.

C'est dans cette perspective que le Pôle Formation Santé s'inscrit, **depuis 18 ans, aux côtés de celles et ceux qui prennent soin, accompagnent, soutiennent**. À travers ce catalogue, nous vous proposons **une offre de formations pensée pour répondre aux besoins du terrain**, conçue avec des experts du secteur, et portée par des valeurs fortes : engagement, solidarité, progrès, entrepreneuriat, agilité et épanouissement. Le Pôle Formation Santé est également **accrédité par le COFRAC pour l'évaluation des Etablissements et Services Sociaux et Médico-Sociaux**, et depuis 2023, nous avons réalisé déjà **plus de 250 évaluations** nouvelle formule, partout en France !

## Nouveautés 2026 : explorez, innovez, progressez

Nous continuons à réfléchir à notre avenir et dans le cadre de notre deuxième projet associatif 2024-2027, nos ambitions sont nombreuses. Dès 2026, le Pôle Formation Santé étendra ses activités dans la région **Grand-Est**. Notre offre s'enrichit cette année de nouvelles thématiques (Syndrome de Diogène, maladie à corps de Lewy, certificat de Décès: nouvelle mission des infirmiers, réforme des services autonomie à domicile,...) mais aussi de **formats hybrides** avec la création de parcours sur la bientraitance en **blended-learning** et de **modules courts** avec la création de capsules de micro-learning sur l'aide à la mobilisation. **Sans oublier, nos formations phares** : Premiers Secours en Santé Mentale, A.F.G.S.U, maladies neurodégénératives, fin de vie, nouvelles compétences des aides-soignants, et plein d'autres !

Nous espérons que ce catalogue vous permettra de trouver les réponses adaptées à **vos besoins de formation et d'évaluation**. Toute notre équipe reste mobilisée pour vous accompagner dans vos projets et vous aider à relever les défis de votre métier, aujourd'hui comme demain.



Votre équipe dédiée au PFS

# sommaire

4 **qui sommes-nous ?**

5 **démarche amélioration continue**

6 **actualités & projets**

7 **formateurs & consultants : rejoignez-nous !**

8 **évaluation externe**

9 **notre expertise**

8 **formations courtes**

10 **e-learning**

11 **présentiel & classe virtuelle**

- 11 aides-soignants : remise à niveau
- 11 compétences cliniques
- 13 santé mentale
- 14 gériatrie
- 14 handicap
- 15 soins & approches relationnels
- 15 QVCT
- 15 médecines complémentaires et alternatives
- 16 bientraitance
- 16 alimentation
- 17 animation
- 17 spécificités du travail à domicile
- 17 prévention des risques, droits & réglementation
- 18 management & travail en équipe
- 18 stratégie des organisations & qualité
- 19 simulation en santé
- 19 exercice coordonné
- 19 bureautique
- 19 analyse de la pratique professionnelle

20 **formations diplômantes**

20 **diplômes d'état**

- o aide-soignant
- o accompagnant éducatif et social

21 **titres professionnels RNCP**

- o agent d'accompagnement
- o secrétaire médicale et médico-sociale
- o responsable coordonnateur

23 **certificats professionnels FFP**

- o assistant de soins en gériatrie

23 **spécialisations**

- o accompagnant de fin de vie et/ou soins palliatifs
- o formation à destination des agents de soins et services
- o parcours handicap
- o infirmier(e) en service de prévention et santé au travail

25 **validation des acquis et de l'expérience**

26 **financements**

27 **tarifs**

28 **vos contacts**

# qui sommes-nous ?



## une expérience depuis 18 ans

Créé en 2007, le Pôle Formation Santé est un acteur majeur de la formation médico-sociale et sanitaire, et une structure du **Groupe associatif ACPPA** (gestionnaire de plus de 60 structures).



### Nos 5 activités

- Formation continue des professionnels des structures sanitaires et médico-sociales
- Formation continue des professionnels de santé libéraux (infirmiers, orthophonistes, pharmaciens d'officine)
- Formation diplômante et certifiante : en initial ou en alternance
- Evaluation des ESSMS : Organisme accrédité
- Accompagnement à la gestion de projet

Résolument engagés dans notre approche et notre innovation pédagogique, nous vous proposons des formations et un accompagnement de qualité, adaptées à vos besoins et aux évolutions constantes du secteur, en favorisant le développement des compétences, la digitalisation, le partage et l'inclusion. Centre de Formation des Apprentis (CFA) depuis 2019, nous mettons également un fort accent sur l'Apprentissage. Nous pouvons ainsi répondre aux défis actuels et futurs de notre secteur.

Nous pouvons intervenir sur l'ensemble du territoire, directement dans votre structure ou chez un prestataire hôtelier.

## modalités pédagogiques

Pour compléter nos actions de formation en présentiel, nous proposons également des solutions de formation à distance, telles que la classe virtuelle ou des modules en e-learning. Cette approche flexible permet à vos collaborateurs d'accéder à la formation à leur rythme, sans se déplacer. Nous sommes conscients que la formation continue est essentielle dans nos secteurs médico-sociaux et sanitaires, en constante mutation.

Cette année, nous continuons d'innover avec de nouvelles modalités pédagogiques:

l'AFEST (*Action de Formation en Situation de Travail*), le blended-learning, mode d'apprentissage mixte qui combine formation en présentiel et enseignement à distance.

## nos chiffres clés (2024)



**10 080**  
STAGIAIRES  
FORMÉS PAR AN



**240 872**  
HEURES DE  
FORMATION



**300**  
INTERVENANTS  
& CONSULTANTS  
ACTIFS

**92%**  
DE SATISFACTION  
(ENTREPRISE)



**450**  
ÉVALUATIONS  
RÉALISÉES  
DEPUIS 2013

Retrouvez-nous sur **LinkedIn**  
→ Actualités, formations, événements,...

## nos valeurs

Ce sont celles de tout un groupe associatif : le Groupe ACPPA, qui porte haut et fort ses valeurs humanistes et éthiques.

### engagement

Nous accordons une grande importance à l'engagement. Pour nous, c'est un pilier fondamental de notre approche. Pour cela, nous nous engageons avec vous, dans la co-construction de vos projets, de la conception au déroulement des parcours de formation. Il s'agit de mettre tout en oeuvre pour vous offrir une réponse pertinente et en adéquation avec vos besoins.

### solidarité

"*Tout seul, on va plus vite, ensemble, on va plus loin !*"  
Acteur de l'économie sociale et solidaire, nous croyons en la force de la collaboration, de l'entraide et nous souhaitons offrir des opportunités éducatives et formatives accessibles à tous. Nous créons un environnement inclusif où chacun se sent valorisé, respecté et soutenu dans son parcours d'apprentissage.

### progrès

Nous sommes en quête constante d'amélioration continue. Nous remettons régulièrement en question nos propres méthodes et processus pour être constamment dans une démarche d'innovation, et cela guide nos évolutions pédagogiques.

### entrepreneuriat

Nous encourageons les collaborateurs du Pôle Formation Santé à adopter un état d'esprit entrepreneurial, à développer des projets innovants, à prendre des initiatives et à contribuer activement à la croissance de notre organisme.

### agilité

L'agilité est une caractéristique essentielle pour nous afin de rester pertinent et efficace dans un environnement en constante évolution. La collaboration et l'expérimentation sont la base de l'agilité et nous nous engageons tous les jours au sein même de notre organisation pour une meilleure adaptabilité, flexibilité et réactivité dans l'objectif de satisfaire nos clients.

### épanouissement

Nous plaçons l'épanouissement personnel et professionnel au cœur de notre engagement associatif. Nous valorisons, accompagnons et faisons progresser nos collaborateurs dans leur développement personnel et professionnel. Et nous offrons à nos apprenants un accueil et un accompagnement attentifs, guidés par l'écoute, le respect et la bienveillance, afin que chaque parcours soit une expérience humaine et enrichissante.

## démarche amélioration continue



La Certification Qualiopi, obligatoire le 1<sup>er</sup> janvier 2022, atteste de la qualité des processus mis en oeuvre par les organismes de formation. **Le Pôle Formation Santé est certifié Qualiopi pour les actions de formation, la VAE et l'apprentissage.** Cette certification est dans la continuité de notre démarche qualité d'organisation de notre savoir-faire et de nos compétences, en privilégiant la satisfaction client et l'innovation, engagée dès 2009 avec la norme Iso.

#### Charte H+ d'accueil en formation des personnes en situation de handicap

Le Pôle Formation Santé a reçu un avis favorable de la Région Auvergne Rhône-Alpes pour notre démarche qualitative pour l'accueil de personnes en situation de handicap.

**Un enregistrement et une évaluation favorable** auprès de la Commission scientifique des paramédicaux de l'ANDPC (*Agence Nationale du Développement Professionnel Continu*) afin de proposer, à l'ensemble des professionnels de santé, des programmes de DPC conformes aux méthodes et modalités validées par la HAS.

**Le PFS est accrédité par le COFRAC pour l'évaluation des Etablissements et Services Sociaux et Médico-Sociaux dans toute la France**, sous le n°3-2031. Les activités couvertes et la validité de l'accréditation ainsi que les implantations géographiques concernées sont précisées dans l'attestation en vigueur qui lui a été délivrée (visible sur [www.cofrac.fr](http://www.cofrac.fr)).

### Nos partenaires institutionnels



# actualités & projets

## **Le Pôle Formation Santé a formé près de 300 aides-soignants en 2025 dans le cadre de la réactualisation de leurs compétences**

Afin de répondre aux exigences de l'arrêté du 26 février 2025, qui concerne les aides-soignants diplômés avant la réforme de juin 2021, le Pôle Formation Santé a organisé plus de 40 sessions à travers toute la France. Proposée en format 3 (uniquement les nouveaux actes délégués) ou 5 jours (raisonnement clinique, prévoyance violence faites aux femmes), cette formation permet aux aides-soignants en poste d'actualiser leurs connaissances et de s'exercer à réaliser les nouveaux actes délégués relatifs au nouveau diplôme.

## **Poursuite de notre développement national Nous renforçons notre activité dans la région Grand Est**

Après notre implantation en région Aquitaine en 2020 et en région Ile-de-France en 2024, le Pôle Formation Santé poursuit son développement. Dans une dynamique de croissance continue et pour répondre aux besoins en compétences des acteurs de notre secteur, nous étendons nos activités dès 2026 dans la région Grand-Est. Ce nouveau développement territorial vise à offrir un accompagnement de proximité et des solutions sur-mesure pour la formation des salariés du secteur sanitaire et médico-social.

## **Notre engagement renforcé dans l'innovation pédagogique**

Le Pôle Formation Santé innove pour faciliter l'accès à la formation continue des professionnels médico-sociaux, en tenant compte de leurs contraintes de temps et d'organisation. Nous proposons des parcours adaptés mêlant présentiel et digital (blended Learning), du 100% e-learning avec des modules pratiques, et dès 2026 du micro-learning pour un apprentissage ciblé et flexible. Cette approche numérique favorise l'autonomie, renforce les compétences et s'adapte efficacement aux besoins du terrain.

## **Une expertise double, un seul objectif : la qualité au service des ESSMS**

Accrédité par le COFRAC depuis 2024, nous bénéficions de la confiance croissante d'un grand nombre d'établissements et services, sur l'ensemble du territoire national, pour la réalisation de leur évaluation. Acteur majeur de la formation, le PFS est devenu également aujourd'hui un acteur clé dans l'évaluation des ESSMS.

Notre organisation s'inscrit dans une dynamique de qualité, de dialogue interprofessionnel et de valorisation des pratiques et notre double expertise en formation et en évaluation des ESSMS vous garantit un accompagnement global.

La Business Unit Evaluation met tout en œuvre pour vous accompagner dans votre démarche d'évaluation, ainsi que nos évaluateurs, qui se distinguent par une posture professionnelle à la fois rigoureuse et humaine.

## **Renouvellement de notre Certificat Professionnel Assistant.e de Soins en Gérontologie**

Nous sommes fiers d'annoncer le renouvellement de notre Certificat Professionnel de la Fédération de la Formation Professionnelle, pour le parcours de formation d'Assistant.e de Soins en Gérontologie, pour une nouvelle période de 3 ans. Le Pôle Formation santé est le seul organisme de formation, en France, à détenir ce certificat, porté par la première fédération des entreprises de formation professionnelle ("Les Acteurs de la Compétence"). Avec le lancement de sa 150<sup>ème</sup> promotion, cette reconnaissance témoigne de notre engagement continu en faveur des professionnels du secteur, afin de contribuer à développer et reconnaître leurs compétences.

## **Impulsion 2027**

### **Un premier bilan très encourageant après une année de mise en œuvre**

Un an après le lancement de notre Plan de Développement Stratégique Impulsion 2027, nous sommes fiers de dresser un premier bilan très positif. Avec plus de 42% des 18 objectifs déjà atteints, ce résultat témoigne de la forte mobilisation de l'ensemble de nos équipes autour de projets innovants, ambitieux, résolument tournés vers l'avenir, et adaptés aux enjeux et mutations de notre secteur. Nous adaptons et modernisons notre offre de formations et nos outils, nous renforçons notre présence territoriale et nous faisons évoluer et monter en compétences nos équipes. L'aventure continue !

# formateurs & consultants occasionnels



**Rejoignez-nous !**

**UN CV, VOS COORDONNÉES, UN CLIC ET C'EST PARTI !**

Vous êtes un professionnel du secteur médico-social ou sanitaire ? Vous aimez transmettre votre savoir ? Mettez vos compétences à profit et devenez formateur vacataire ou consultant/évaluateur !

✔ Le PFS vous accompagne ! Notre équipe pédagogique étudiera votre candidature et vous accompagnera dans le développement de vos compétences.

- Pour les formateurs, en amont de vos premières interventions avec nous : le Pôle Conception vous propose un parcours d'intégration de 3h en format blended (e-learning et classe virtuelle) pour découvrir différentes méthodes pédagogiques, vous intégrer dans notre réseau de formateurs, partager vos expériences et questionnements, et vous remettre notre livret d'accueil.
- Pour aller plus loin : mise à disposition de ressources pédagogiques en autoformation
- En cours d'année : "événements formateurs" sur l'approche des pédagogies innovantes, de nouvelles modalités d'apprentissage, et des outils d'animation pédagogique, etc.

**Postulez directement sur notre site Web dans la rubrique « Devenir formateur/évaluateur » ou envoyez-nous votre CV et vos projets par mail à [contact@pf-sante.fr](mailto:contact@pf-sante.fr) !**

## nos formateurs témoignent !

“

*« Un organisme de formation très à votre écoute et qui vous permet en tant que formateur de grandir en compétences et d'ouvrir votre champ d'intervention tant les thématiques proposées sont riches et complètes. Vous y trouverez forcément une thématique où vous pourrez vous épanouir pleinement et vous lancer dans le domaine de compétence et d'expertise qui vous correspond au mieux.*

*Les chargés de clientèle vous apporteront toute l'aide et le soutien nécessaire pour l'organisation logistique (réservation des trains et des hôtels) et organisationnelle de votre formation, et seront toujours à votre écoute pour toutes les questions concernant les modalités de votre intervention pédagogique. »*

Pascal D.

*« Être formatrice au Pôle Formation Santé, c'est l'occasion de transmettre avec sens, dans un secteur qui me tient à cœur : le sanitaire et médico-social, où l'humain est au centre de tout. Le Pôle Formation Santé, c'est aussi une belle énergie, celle d'une équipe engagée et bienveillante sur laquelle on peut compter dans un cadre fiable et structurant. C'est une aventure professionnelle et humaine précieuse, qui nourrit aussi mon propre parcours. »*

Aïcha S.

”

# évaluation externe

+ de 500 évaluations réalisées

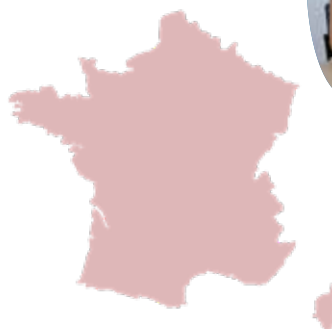
30 évaluateurs qualifiés sur l'ensemble du territoire



Le PFS est accrédité par le COFRAC pour l'évaluation des Etablissements et Services Sociaux et Médico-Sociaux dans toute la France, sous le n°3-2031. Les activités couvertes et la validité de l'accréditation ainsi que les implantations géographiques concernées sont précisées dans l'attestation en vigueur qui lui a été délivrée (visible sur [www.cofrac.fr](http://www.cofrac.fr)).

Nous réalisons des évaluations et accompagnements dans toute la France et les DOM-TOM et nos évaluateurs sont également présents sur l'ensemble du territoire.

Contactez-nous pour obtenir un devis !



## Le processus d'évaluation : les grandes étapes

J-45

Préparation de l'évaluation

Visite sur site

+15 jours

Envoi du pré-rapport

+1 mois

Observations ESSMS

+10 jours

Rapport final validé

## déroulement de la visite sur site



Réunion d'ouverture



Visite de la structure



Entretien avec les professionnels



Entretiens avec les usagers



Observations (repas, temps de vie)



Entretiens avec les membres du CVS



Réunion de clôture

## nos engagements

Nous réalisons nos évaluations dans le respect de trois principes fondamentaux : **impartialité, indépendance et confidentialité**. Des garanties essentielles pour préserver l'objectivité et la confiance des ESSMS.

Un binôme d'évaluateurs compétents et qualifiés est systématiquement constitué pour votre évaluation afin d'apporter une appréciation juste par un regard croisé.

## nos évaluateurs : une posture professionnelle exigeante, des valeurs humaines incarnées

Dans un contexte de transformation du secteur médico-social, l'évaluation HAS ne se résume pas à un contrôle ou à une vérification technique.

C'est avant tout une rencontre entre professionnels du secteur, une occasion d'échanges, d'analyse partagée et de reconnaissance du travail accompli.

À travers nos actions d'accompagnement des évaluateurs, nous affirmons une vision exigeante, mais profondément humaine de leur rôle, fondée sur nos valeurs fortes, avec une posture qui inspire confiance, et qui porte ses fruits.

**Notre conviction** : la qualité de la posture mène à la qualité de l'évaluation.

**Nous vous accompagnons dans votre auto-évaluation** : mise en situation dans les conditions de l'évaluation et conseils pour préparer et vivre son évaluation sereinement.

**Nous vous accompagnons également sur vos différents projets stratégiques : projet d'établissement, CPOM, démarche qualité, projets de mutualisation et rapprochements...**

## notre expertise sur votre projet de formation

### AVANT LA FORMATION

#### une écoute de vos besoins

Un conseil et une collaboration étroite pour identifier et comprendre vos objectifs, vos attentes, votre contexte, vos collaborateurs, **par votre responsable commerciale dédiée durant tout votre parcours.**

#### une réponse personnalisée

Une proposition de formation "catalogue" ou une création pédagogique personnalisée **par notre équipe de concepteurs experts**, pour répondre à vos besoins spécifiques de développement des compétences de vos salariés, en intégrant une approche pédagogique innovante et participative et en vous proposant différentes modalités d'apprentissage (présentiel, classe virtuelle, e-learning, blended-learning).



### PENDANT LA FORMATION

#### une gestion administrative et logistique de votre formation

Un(e) chargé(e) de formation dédié(e) s'occupe de votre dossier avant, pendant et après votre formation, en lien avec votre responsable commerciale dédiée, et assure un accompagnement technique systématique pour les formations à distance.

#### votre formation le jour J

Une équipe de formateurs expérimentés, qualifiés et passionnés par leur domaine d'expertise va animer votre formation et va garantir une expérience d'apprentissage enrichissante pour vos collaborateurs en favorisant la réflexion critique et l'autoévaluation de ses pratiques professionnelles en situation de travail.



### APRÈS LA FORMATION

#### un suivi post-formation

Notre collaboration ne se termine pas avec la formation de vos collaborateurs. Elle se poursuit avec l'évaluation de la satisfaction de la prestation via une enquête auprès des apprenants et l'évaluation des impacts de la formation sur les compétences des apprenants auprès du commanditaire.



# formations courtes

## e-learning

### Se former, où vous voulez, quand vous voulez, à votre rythme...

En fonction des disponibilités et des plannings, de votre progression... Il vous faut simplement un ordinateur, tablette ou téléphone, et des haut-parleurs ou écouteurs.

Vous pouvez vous inscrire toute l'année et vous avez jusqu'à 3 mois pour réaliser le module.

Nos modules séquencés sont composés de vidéos, supports animés et interactifs, quizz, exercices, forum...

### Vous souhaitez suivre l'avancée du module de vos salariés ?

Nous vous proposons de devenir "Manager de groupe". Ainsi, grâce à vos identifiants sur la plateforme, vous pourrez consulter la progression de vos salariés.

Indiquez-nous le nom, prénom et adresse mail de la personne en charge du suivi de ces formations, un tutoriel vous guidera sur l'utilisation de la plateforme.

### Vous n'êtes pas seul(e) !

Les équipes de la Team PFS sont à vos côtés !

→ Un tuteur administratif est à votre disposition par téléphone ou par mail du lundi au vendredi de 8h30 à 17h pour vous accompagner dans votre démarche de connexion ou votre navigation sur la plateforme.

→ Vos formateurs sont à votre disposition durant toute la durée de votre parcours, par message privé ou via le forum.



91%  
DE SATISFACTION



90  
MODULES E-LEARNING



29 000  
INSCRIPTIONS SUR LA PLATEFORME



#### Vaccination : de la prescription à l'administration

DPC 11h

Public : Infirmiers



#### Prescription des vaccins à l'officine

11h

Public : Pharmacien(ne)s titulaires, adjoints, salariés et/ou remplaçants



#### Prescription infirmière

3h

Public : Infirmiers



#### Bon usage du médicament en ESMS et à domicile

7h

Public : Infirmiers et aides-soignants



#### Dénutrition : accompagnement et parcours de soins adaptés

DPC 7h

Public : Infirmiers



#### Obésité : accompagnement et parcours de soins adaptés

DPC 7h

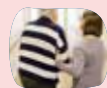
Public : Infirmiers



#### Introduction aux techniques de relaxation : reprenez la main sur votre stress

3h30

Public : tout public



#### Promouvoir la bientraitance et prévenir la maltraitance auprès des personnes dépendantes

2h30

Public : tout professionnel accompagnant des personnes dépendantes en structure collective ou à domicile



#### Plaies et cicatrisation

7h

Public : Infirmiers



#### Prévention de l'apparition des plaies et des complications (pour les Aides-Soignants)

4h

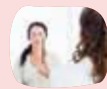
Public : EHPAD et Domicile (ASD, AVS, AES, AMP)



#### Télémédecine et télésoins : acteur de la santé connectée

DPC 5h

Public : Infirmiers



#### Sensibilisation à l'hypnoanalgesie

7h

Public : Infirmiers



#### Cancers : prise en charge infirmière des adultes à domicile

7h

Public : Infirmiers



#### Droit des usagers

Disponible courant 2026

# formations courtes

présentiel &  
classe virtuelle



Implanté à Lyon, Montpellier, Bordeaux, Paris, et cette année, dans la région Grand Est, **notre développement est national**. Nous pouvons intervenir sur l'ensemble du territoire, en proposant des formations pour des groupes dédiés ou dans le cadre d'un projet de formation mutualisé.

Nous pouvons également vous proposer la majorité de nos formations continues, présentées dans ce catalogue, en format visioconférence (classe virtuelle). N'hésitez pas à nous contacter pour échanger sur cette possibilité avec nos équipes !

Consultez notre calendrier pour les formations en inter-établissement ou régulièrement notre site pour avoir les dernières sessions.

## aides-soignants : remise à niveau

### • Nouveaux actes délégués aides-soignant(e)s • 3 jours

*La réingénierie du métier d'aide-soignant, actée par le décret du 20 avril 2021 et traduite dans le nouveau référentiel de compétences, vise à renforcer l'adéquation entre les missions des professionnels et l'évolution des besoins en santé, marqués notamment par le vieillissement de la population, le développement du maintien à domicile et la transformation des organisations de soins. Conformément à l'arrêté du 26 février 2025, cette formation de 21 heures s'adresse aux aides-soignants diplômés avant juin 2021. Elle leur permet d'actualiser leurs connaissances, de s'approprier les nouveaux actes délégués et de consolider leurs pratiques dans un cadre sécurisé. Elle porte une attention particulière à l'évaluation et au suivi de l'état clinique des patients, à l'identification des situations de vulnérabilité, ainsi qu'au repérage précoce des risques nécessitant une intervention adaptée, dans le respect du cadre réglementaire et des délégations encadrées par l'infirmier.*

### • Aides-Soignant(e)s : les nouvelles compétences selon le référentiel 2021 • 5 jours

*Si le programme en 3 jours s'adresse à des aides-soignants souhaitant cibler rapidement les soins techniques nouvellement autorisés, celui en 5 jours s'inscrit dans une logique de renforcement global des compétences professionnelles. Cette approche plus large intègre en plus des actes délégués, l'ensemble des compétences du référentiel 2021, notamment l'accompagnement global, la traçabilité, la gestion des risques et la coopération interprofessionnelle. Le format long inclut davantage de travaux pratiques, de réflexivité sur les pratiques et d'outils de transfert, ce qui en fait une réponse adaptée à des situations de remise à niveau plus approfondie.*

### • Impact réglementaire de la réforme du DEAS (à destination des cadres de santé et des IDEC) • 1 jour

## compétences cliniques

### fin de vie et soins palliatifs

• 299 apprenants formés en 2024  
• 4,6/5 de satisfaction



### • Certificat de Décès : nouvelle mission des infirmiers • 12h NEW

*Depuis le 22 avril 2025, les infirmiers diplômés d'État volontaires peuvent établir des certificats de décès, conformément au décret n° 2025-370 et à l'arrêté du même jour. Cette avancée majeure reconnaît pleinement l'expertise infirmière et renforce leur rôle dans la continuité des soins. Dans un contexte où la disponibilité médicale est parfois limitée, notamment en zones rurales ou en horaires décalés, cette nouvelle compétence permet une prise en charge plus rapide et humaine des situations de fin de vie.*

- Soins palliatifs, fin de vie et pratiques sédatives à domicile • 2 jours
- Soins palliatifs, fin de vie et pratiques sédatives en établissement • 2 jours DPC
- Soins palliatifs et fin de vie : prise en charge et accompagnement • 2 jours DPC
- Soins de confort en fin de vie • 1 jour
- Accompagnement de fin de vie • 2 jours
- Deuils et rituels de passage au-delà du tabou de la mort • 2 jours



## plaies & cicatrisation

- Prévention et gestion des plaies par l'équipe soignante IDE / AS • 2 jours **NEW**
- Plaies chroniques et cicatrisation - Programme intégré • 2 jours
- Plaies aiguës et complexes - Programme intégré • 2 jours **DPC**

*Nous vous proposons un programme complet sur les plaies en 2 parties de 2 jours chacune. Vous réactualiserez ainsi vos connaissances sur la cicatrisation et les pansements, ainsi que les ulcères et les escarres, les plaies aiguës et complexes...*

- Prise en soins des ulcères • 1 jour **DPC**
- Prévention et suivi des modifications de l'état cutané par l'Aide-Soignant(e) • 2 jours
- Prévention de l'apparition et des complications d'une plaie pour les Aides-Soignants • 1 jour

## maladies neurodégénératives

- **Mieux comprendre et accompagner les personnes atteintes de la maladie à corps de Lewy** • 1 jour **NEW**

*La maladie à corps de Lewy (MCL) est la deuxième cause de démence neurodégénérative après la maladie d'Alzheimer. Elle reste pourtant méconnue, alors qu'elle entraîne des troubles cognitifs, moteurs et comportementaux spécifiques, rendant son accompagnement complexe. Cette formation vise à donner aux soignants une meilleure compréhension de la MCL et des outils concrets pour adapter leur prise en charge.*

- Alzheimer : la prise en charge des personnes atteintes de la maladie d'Alzheimer et maladies apparentées • 2 jours **DPC**
- Accompagnement de la personne atteinte de la maladie d'Alzheimer ou de démences apparentées • 2 jours
- Alzheimer : communication non verbale et accompagnement • 2 jours
- Le soin relationnel auprès de la personne atteinte de démence • 2 jours
- Toilette au lit des personnes atteintes de troubles cognitifs • 1 jour
- Parkinson : prise en soins et accompagnement • 2 jours
- L'aide à la toilette du patient parkinsonien • 1 jour
- Accompagnement de la personne démente en Résidence Autonomie • 2 jours



## douleur

- Douleurs aiguës : rôle et actions des infirmiers auprès des patients adultes lors de soins - Programme intégré / Simulation en santé • 2 jours **DPC**
- L'Aide-Soignant(e) et le patient douloureux • 1 jour
- Prise en charge de la douleur • 2 jours
- Sensibilisation à l'Hypnoanalgésie • 2 jours
- Hypnoanalgésie : perfectionnement • 2 jours

## éducation thérapeutique

- Education thérapeutique du patient : attestation officielle 42h • 6 jours

## urgence

- Attestation de Formation aux Gestes et Soins d'Urgence (AFGSU) niveau 2 • 3 jours
- Recyclage AF.G.S.U. niveau 2 • 1 jour
- Infirmier(e) en réanimation niveau 1 • 3 jours
- Aide-Soignant(e) en réanimation • 2 jours
- Attestation de Formation aux Gestes et Soins d'Urgence (AFGSU) niveau 1 • 2 jours
- Recyclage AF.G.S.U. niveau 1 • 1 jour
- Prévention et Secours Civique de niveau 1 (P.S.C. 1) • 1 jour
- Infirmier(e) en service d'urgence • 3 jours
- Aide-Soignant Diplômé aux Urgences • 2 jours

- 991 apprenants formés en 2024
- 4,9/5 de satisfaction



## aide aux soins d'hygiène

- Aide aux soins d'hygiène • 2 jours
- L'infirmier(e) : les bonnes pratiques en hygiène • 2 jours

## obésité

- Obésité : repérage et prise en charge infirmière • 2 jours

## diabète

- Soins infirmiers du patient diabétique • 2 jours
- Diabète : instauration d'une insulinothérapie à domicile • 2 jours

## oncologie

- Cancers : rôle et actions des infirmiers • 2 jours DPC
- Voies d'abord veineuses et perfusion • 2 jours DPC



## cardiologie

- AVC : prise en charge infirmière et PRADO • 2 jours DPC
- Les différentes pathologies cardiaques et la surveillance du traitement anticoagulant • 2 jours DPC
- Insuffisance cardiaque : prise en charge infirmière • 2 jours DPC

## autres spécialités

- Vaccination : de la prescription à l'administration • 2 jours DPC
- Soins post-opératoires et surveillance à domicile des patients • 2 jours DPC
- Endométriose et PMA : rôle infirmier dans le parcours et la prise en soin • 2 jours DPC
- Prise en charge d'une personne trachéotomisée • 1 jour
- S'initier à la Ventilation Non Invasive (VNI) • 1 jour
- Sensibilisation au rôle infirmier en endoscopie • 2 jours
- Sensibilisation à l'Urologie • 2 jours
- Stomies : évaluation, prise en charge et surveillance • 2 jours
- La grille Aggir • 1 jour



## santé mentale

770 apprenants formés en 2024  
4,6/5 de satisfaction



**Et si vous deveniez secouriste en santé mentale ?** • Premiers secours en santé mentale • 2 jours

Equivalent aux gestes de premiers secours physiques, les Premiers Secours en Santé Mentale (PSSM) constituent l'aide qui est apportée à une personne qui présente le début d'un trouble psychique. Devenez secouriste en santé mentale en suivant cette formation qui s'adresse à tout citoyen !

- **Syndrôme de Diogène** • 1 jour NEW

Le syndrome de Diogène se traduit par une accumulation compulsive d'objets, un isolement social et un refus d'aide. Cette formation vise à outiller les professionnels afin qu'ils puissent mieux comprendre ce syndrome, identifier les signaux d'alerte et adopter une posture adaptée auprès des personnes concernées.

- Les conduites addictives de la personne vulnérable • 2 jours NEW
- Prévention de la dépression et de l'isolement des personnes vulnérables • 2 jours

Après le repérage des symptômes de fragilité des résidents/usagers, vous établirez, dans cette formation, un plan d'actions pour resocialiser les personnes, prévenir l'isolement et éviter qu'ils basculent vers un état dépressif.

- Addictions : repérage et prise en charge des adultes victimes de polyaddictions (alcool-tabac-drogue) par les infirmiers • 2 jours DPC
- Usages éthiques de la contention : sécuriser dans le respect de la personne • 2 jours
- Accueillir et accompagner les résidents présentant des troubles psychiatriques en EHPAD • 2 jours
- Soins infirmiers du patient psychiatrique • 2 jours
- Refus de soins et patients psychiatriques • 2 jours
- Dépression et prévention du suicide de la personne âgée • 2 jours

# g erontologie

- Gouvernant(e) en EHPAD • 5 jours

*Vous souhaitez vous positionner au sein d'un EHPAD ? Optimiser l'organisation ou la planification de l' quipe ? Cette formation vous apportera connaissances, m thodes et outils pour exercer au mieux vos missions de Gouvernant(e) en EHPAD !*

- Etre b n vole aupr s de personnes  g es d pendantes • 1 jour

*Une formation destin e exclusivement aux b n voles engag s aupr s des personnes  g es dans le cadre de s jours adapt s, d'activit s d'animation ou de loisirs, leur permettant de r aliser sereinement leur mission en disposant des cl s n cessaires   la compr hension et l'aide de la personne  g e.*

- Simulateur de vieillissement et bientraitance • 2 jours
- L'hygi ne bucco-dentaire chez la personne  g e • 1 jour
- Positionnement IDE en EHPAD (de l'expertise m tier   la d l gation des soins) • 2 jours
- L'hygi ne et les soins des pieds des personnes  g es • 2 jours
- Le "syndrome de glissement" • 1 jour
- Intimit  et sexualit  des personnes  g es en EHPAD • 2 jours
- Connaissance des pathologies li es au vieillissement • 2 jours
- Le projet de vie du r sident • 2 jours
- Personnes handicap es et vieillissantes : pr parez une transition de qualit  au sein d'un EHPAD • 4 jours



# handicap

*D mystifier la notion de handicap ? Cela signifie conna tre les sp cificit s des handicaps et des atteintes, qu'elles soient de type physique, mental ou sensoriel. Sans oublier de situer la personne en situation de handicap, en tant qu'acteur, au c ur du dispositif d'accompagnement et favorisant la communication.*

- L'auto-d termination, concr tement ? Comprendre, questionner, agir • 2 jours NEW

*L'auto-d termination, concr tement ? Comprendre, questionner, agir : permettre aux personnes accompagn es de faire des choix, d'exprimer leurs pr f rences et de s'impliquer dans leur parcours, c'est respecter leur dignit , renforcer leur estime d'elles-m mes et favoriser leur  panouissement. Cette formation outille les professionnels pour cr er les conditions d'un accompagnement respectueux des volont s et du pouvoir d'agir de chacun.*

- R f rent(e) handicap en  tablissement de sant  • 3 jours

*L'accueil de personnes en situation de handicap n cessite une expertise sp cifique pour garantir des soins adapt s et conformes aux normes l gales. Cette formation vise donc   permettre aux professionnels positionn s de d velopper les comp tences n cessaires   l'exercice de la mission de r f rent handicap en  tablissement de sant . L'accueil de personnes en situation de handicap n cessite une expertise sp cifique pour garantir des soins adapt s et conformes aux normes l gales.*

- Troubles du comportement des personnes c r bro-l s es • 2 jours
- Troubles et handicaps psychiques : sensibilisation et communication • 2 jours
- Personnes handicap es et vieillissantes : pr parez une transition de qualit  au sein d'un EHPAD • 4 jours

- Handicap et vie intime, affective et sexuelle • 2 jours
- L'hygi ne bucco-dentaire des personnes en situation de handicap • 1 jour
- L'hygi ne et les soins des pieds des personnes handicap es • 2 jours
- Travailler en  quipe pluriprofessionnelle en FAM et en MAS • 1 jour
- Troubles du spectre autistique et communication alternative et am lior e • 2 jours
- Juste distance professionnelle et personnes en situation de handicap • 2 jours
- Vieillesse et personnes en situation de Handicap • 2 jours
- Valoriser son parcours de vie : estime de soi, meilleure autonomie • 2 jours

*En tant qu'accompagnant, au terme de cette formation, vous identifierez les leviers pour augmenter l'estime de soi de la personne handicap e. Vous favoriserez  galement son autonomie.*

- Positionnement professionnel : comment g rer la notion de s paration / d'abandon ? • 2 jours
- Sensibilisation au handicap et communication • 2 jours
- Accompagnement de la personne handicap e mentale • 2 jours
- Approche de la personne avec un handicap physique • 2 jours
- Accompagnement de la personne porteuse de handicap li    un traumatisme cr nien • 1 jour
- Le professionnel face   la violence ou aux situations de crises des personnes en situation de handicap • 2 jours
- Alimentation de la personne polyhandicap e en institution • 2 jours



## soins & approches relationnels

- Comprendre et prévenir les comportements agressifs et les troubles du comportement en EHPAD • 2 jours
- Gestion de la violence et de l'agressivité des patients et de leur entourage • 2 jours
- Touchers et Massages niveau 1 • 2 jours
- Touchers et Massages niveau 2 - Suivi et perfectionnement • 2 jours
- Accueil téléphonique professionnel • 1 jour
- De la relation à la communication avec la famille et les aidants • 2 jours
- Communication assertive • 2 jours

NEW

DPC



## QVCT

- Prévenir les violences sexistes et sexuelles • 2 jours
- Prévention des risques professionnels et amélioration de ses pratiques • 2 jours
- Prendre soin de soi pour mieux prendre soin des autres • 2 jours
- Se prémunir de l'épuisement professionnel • 2 jours
- La démarche de la qualité de vie et conditions de travail (QVCT) en ESMS • 2 jours

## médecines complémentaires et alternatives

- Praticien en Hypnose (IDE) • 15 jours
- Sensibilisation à des techniques d'hypnose : parcours initial • 2 jours
- Sensibilisation à des techniques d'hypnose niveau 2 : perfectionnement • 2 jours
- Initiation à la méditation de pleine conscience • 2 jours
- Aromathérapie et huiles essentielles - Module anxiété • 1 jour
- Gestion du stress et des émotions par la sophrologie • 2 jours



# bienveillance

> 2 modalités de formation au choix !

○ 583 apprenants formés en 2024  
○ 4,8/5 de satisfaction

## en blended learning NEW

Ce format hybride e-learning + présentiel ou classe virtuelle : c'est l'équilibre parfait entre souplesse, engagement et efficacité sur le terrain.

→ Une formation en e-learning interactif, à suivre quand vous le pouvez, avec des situations concrètes, des témoignages de terrain, et des outils immédiatement transposables

→ Et une journée en synchrone, présentiel ou classe virtuelle, au choix, pour réfléchir ensemble, partager vos pratiques, et construire des réponses adaptées à votre quotidien.

- Promouvoir la bienveillance et prévenir la maltraitance • 2h30 e-learning + 1 jour présentiel ou classe virtuelle
- Les bases pour exercer en tant que Référent Bienveillance • 2h30 e-learning + 2 jours présentiel ou classe virtuelle



## en présentiel

- Sur le chemin de la Bienveillance • 2 jours  
*Un des enjeux majeurs du système de santé aujourd'hui est de faire en sorte que chaque personne fragile soit accompagnée dans le respect de ses besoins avec dignité et humanité. Il s'agit en fait de savoir définir et mettre en place une démarche de « Bienveillance » et identifier, pour les prévenir, les actions relevant de la « Maltraitance », phénomène souvent difficile à appréhender dans les situations complexes du quotidien, et le concept de Bienveillance qui reste à préciser.*
- Sur le chemin de la Bienveillance - Perfectionnement • 1 jour
- De la Maltraitance à la Bienveillance • 1 jour  
*Connaître les outils pour prévenir et gérer les situations de maltraitance ou de harcèlement apparaît comme essentiel...*
- Exercer en tant que référent(e) Bienveillance • 2 ou 4 jours selon pré-requis  
*La bienveillance s'inscrit dans un cadre éthique et réglementaire précis, soulignant l'importance du respect, de la dignité et de l'autonomie des personnes. Le rôle du référent bienveillance est crucial pour assurer la diffusion et l'appropriation de ces valeurs au sein des équipes soignantes et des structures.*
- Maltraitance et Harcèlement moral dans le secteur médico-social • 2 jours
- Sensibilisation à l'éthique • 1 jour
- Le professionnel face au refus de soins ou d'accompagnement • 2 jours
- Sensibilisation aux bonnes pratiques du consentement du patient ou résident • 1 jour
- Simulateur de vieillissement et Bienveillance • 2 jours
- Qualité de vie au travail : redonner du sens à nos pratiques de soins et d'accompagnement • Module initial 2 jours + Renforcement 1 jour

# alimentation

- Dénutrition : accompagnement et parcours de soins adaptés • 14 heures DPC
- Troubles du comportement alimentaire • 2 jours
- Repérer, gérer et prévenir la déshydratation chez la personne âgée en EHPAD • 1 jour
- Améliorer la présentation et la qualité du service des repas • 2 jours
- Alimentation et dénutrition chez la personne âgée • 2 jours
- Alimentation de la personne présentant des troubles cognitifs • 2 jours
- Repérer, gérer et prévenir les troubles de la déglutition • 2 jours
- Le temps du repas en institution, une autre façon de communiquer • 2 jours



## animation

- Snoezelen : un concept, une manière d'être • 2 jours
- Snoezelen en EHPAD : approfondissement • 1 jour **NEW**
- Les bases de l'animation • 1 jour
- Les ateliers sensoriels : un mode de communication • 1 jour
- Animation, détente et mieux-être de la personne âgée • 2 jours
- Animation auprès de personnes atteintes de la maladie d'Alzheimer ou apparentée • 2 jours



*Cette formation permettra aux ASG expérimentés de remobiliser les connaissances acquises en formation et sur le terrain, et de développer des compétences spécifiques en animation, particulièrement importantes dans l'accompagnement des personnes âgées aujourd'hui.*

## spécificités du travail à domicile

- Accompagnement social et animation à domicile • 2 jours **NEW**  
*Cette formation permet aux Aides à domicile de mettre en place un accompagnement plus relationnel et global, en renforçant l'accompagnement social, l'animation, la coordination et le suivi.*
- Le positionnement professionnel dans un Service Autonomie à Domicile • 2 jours **NEW**  
*Cette formation s'adresse à tous les professionnels des SAD et fait notamment suite à la réforme. L'objectif principal est de travailler la dynamique de coopération dans les équipes qui se sont transformées récemment.*
- L'hygiène pour la préparation et le service des repas à domicile • 1 jour **NEW**
- Les soins infirmiers et leurs cotations dans le cadre d'une HAD • 2 jours
- Les soins infirmiers et leurs cotations dans le cadre d'un Service Autonomie à Domicile • 2 jours
- Les bases du métier de l'Aide à Domicile • 2 jours

*L'aide à domicile est un métier essentiel qui demande des compétences variées pour assurer le bien-être et la sécurité des personnes nécessitant une assistance à domicile. Cette formation vise à fournir aux aides à domicile non expérimentés les connaissances fondamentales nécessaires pour assurer des services de qualité tout en garantissant la sécurité et le bien-être des bénéficiaires.*

- Repérage de la fragilité, de la vulnérabilité à domicile • 1 jour
- L'entretien du logement d'un particulier à domicile • 2 jours
- Comment gérer les troubles de la déglutition à domicile ? • 2 jours
- Transmettre les informations en Service Autonomie à Domicile : le cahier de liaison et les messages avec l'employeur • 1 jour
- Repérage des risques liés à la perte d'autonomie de la personne âgée à domicile • 2 jours
- Le professionnel et la vie affectivo-sexuelle de la personne âgée ou handicapée à domicile • 2 jours
- Accompagnement à domicile d'une personne atteinte de Parkinson • 1 jour
- Le projet individualisé d'Aide et d'Accompagnement • 1 jour
- Positionnement professionnel de l'Aide à Domicile • 1 jour

## prévention des risques, droits & réglementation

- **Accompagnement à la mobilité des personnes** • 2 jours **NEW**  
*Nous vous offrons également un **parcours de micro-learning**, composé de 4 modules courts, afin d'avoir un rappel concernant les aides techniques à utiliser tout en favorisant l'autonomie de la personne aidée en l'impliquant selon ses capacités. Ce format innovant maximise votre montée en compétences, même après la session en présentiel !*  
*Contactez-nous pour accéder à ces modules !*



Rehaussement au lit



Transfert lit-fauteuil



Utilisation des toilettes



Aides à la marche

- Prévention du risque infectieux lié à l'environnement en ESMS • 1 jour
- Droits des usagers dans les secteurs sanitaire et médico-social • 2 jours

*Cette formation contribue à renforcer la qualité des soins et services fournis en étant à l'aise avec les droits fondamentaux des usagers.*

- Le principe de laïcité dans les établissements de santé • 1 jour
- Sensibilisation au secret professionnel et confidentialité • 2 jours
- La responsabilité dans la distribution des traitements dans le secteur sanitaire et social • 2 jours
- Administration du traitement per os • 1 jour
- Mettre en place la matériovigilance en EHPAD • 2 jours
- PRAP - Prévention de Risques liés à l'Activité Physique option Sanitaire et Social (2S)\* • 4 jours  
*Cette formation certifiée par l'INRS et fortement préconisée par la Carsat permet au professionnel d'être acteur de sa propre prévention et de celle de son établissement. En étant capable d'identifier et d'analyser les risques des situations de travail, le professionnel acteur prap participera efficacement à la mise en œuvre de la démarche de prévention.*
- Recyclage PRAP - Prévention de Risques liés à l'Activité Physique option Sanitaire et Social (2S)\* • 2 jours
- Acteur Prévention Secours du secteur de l'Aide et du Soins à Domicile – Accompagnement à la mobilité APS - ASD - ALM\* • 3 jours
- Hygiène et nettoyage des locaux en établissement médico-social • 2 jours
- Sensibilisation à l'identitovigilance • 1 jour
- Méthode RABC, au service de l'organisation de la lingerie • 2 jours
- La chute, la comprendre avec le simulateur de vieillissement • 2 jours
- Sauveteur Secouriste du Travail (SST) • 2 jours
- IDE : bonnes pratiques en hygiène • 2 jours

## management & travail en équipe

- Infirmier(e) coordinateur/riche (ou référent(e)) en secteur médico-social • 6 jours   
*Les infirmiers coordonnateurs occupent un rôle pivot dans les ESSMS. Cette formation s'appuie sur des cadres réglementaires récents pour proposer une vision transversale du rôle de l'IDEC, quel que soit son environnement d'exercice (EHPAD, SSIAD, MAS/FAM, etc.).*
- Module complémentaire IDEC - mise à jour suite au décret • 2 jours   
*Pré-requis : avoir suivi la formation IDEC dans les 3 dernières années.*
- Travail de nuit en établissement • 2 jours
- Le positionnement professionnel de l'Infirmier(e) et de l'Aide-Soignant(e) dans un service autonomie à domicile • 2 jours
- Les écrits professionnels • 2 jours
- Transmissions ciblées • 2 jours
- Communication optimisée et gestion des conflits • 2 jours
- Communication et cohésion d'équipe • 1 jour
- Managers : Prévention des risques psychosociaux et de l'usure professionnelle en établissement • 2 jours
- La conduite de réunion • 1 jour
- Management et animation des équipes • 3 jours
- De la relation à l'organisation dans l'équipe • 1 jour
- Management de proximité et outil de pilotage • 2 jours
- Entretien annuel d'évaluation et entretien professionnel • 2 jours
- Travailler en collaboration IDE / Aide-Soignant • 1 jour
- Tutorat Infirmier et Aide-Soignant • 4 jours
- Tutorat des stagiaires et des nouveaux embauchés • 2 jours



## stratégie des organisations & qualité

- Elaborer votre Projet d'Etablissement • 5 jours
- Sensibilisation au développement durable • 2 jours
- Traitement des réclamations clients et gestion de conflits RSS (Directeurs) • 2 jours
- Gestion des événements indésirables et analyses des causes en établissement médico-social • 1 jour

**Le PFS vous conseille et vous assiste dans tous vos projets stratégiques, faites-nous part de vos besoins pour un accompagnement personnalisé !**

\*Financement possible par le FIPU (Fonds d'Investissement dans la Prévention de l'Usure Professionnelle)

## simulation en santé

- Public : professionnels soignants
- Modalité : en présentiel
- Durée : à déterminer

### Gestion médicale et organisationnelle autour de diverses situations

La simulation en santé correspond "à l'utilisation d'un matériel, de la réalité virtuelle ou d'un patient dit "standardisé" pour reproduire des situations ou des environnements de soins, pour enseigner des procédures diagnostiques et thérapeutiques et permettre de répéter des processus, des situations cliniques ou des prises de décision par un professionnel de santé ou une équipe de professionnels."



Apollo est un mannequin de Haute Fidélité combinant réalisme, performance et fiabilité pour l'enseignement des soins infirmiers paramédicaux et médicaux. Les formations sont **personnalisées en fonction de vos besoins**. Un audit sera réalisé pour évaluer vos besoins et déterminer les scénarios.

#### Exemples de thématiques possibles :

- Reconnaissance et prise en charge de l'arrêt cardiorespiratoire en équipe
- Conduite à tenir face à une détresse respiratoire, crise d'asthme
- Prise en charge de la douleur
- Fin de vie

## exercice coordonné

- Exercice coordonné : le nouveau challenge des acteurs de la santé • 1 jour

Le Système de santé évolue et les professionnels de la santé qui interviennent autour d'une personne fragile doivent adapter leurs pratiques et acquérir les nouvelles compétences pour exercer leurs missions d'une manière coordonnée et interprofessionnelle. La formation proposée vous permettra de préciser vos connaissances sur ces modes d'exercices, de comprendre les modifications de postures professionnelles qu'ils induisent et de vous initier aux outils à utiliser pour une coordination efficace et sécurisée.

## bureautique

- Word (Niveau 1-Débutant, 2-Intermédiaire ou 3-Avancé) • 1 jour par niveau
- Excel (Niveau 1-Débutant, 2-Intermédiaire ou 3-Avancé) • 1 jour par niveau
- Powerpoint • 1 jour
- Gestion du temps avec Outlook • 1 jour

## analyse de la pratique professionnelle

L'analyse de la pratique est un outil de réflexivité essentiel qui permet aux professionnels de prendre du recul sur leurs expériences, d'échanger autour de situations vécues et de développer de nouvelles pistes d'action.

Véritable levier d'amélioration continue, elle favorise la prise de conscience, le partage des savoirs et l'enrichissement collectif des pratiques.

Notre organisme propose des modalités souples et adaptables : nous concevons chaque accompagnement en fonction des besoins spécifiques de votre établissement et de vos équipes, afin que cette démarche s'inscrive pleinement dans vos priorités et vos réalités professionnelles.

**Pour toute demande ou pour construire une offre adaptée à vos besoins, contactez-nous !**





# formations diplômantes

- initial ou alternance
- présentiel ou distanciel

## Nos partenaires prescripteurs



### Démarche de recrutement avec nos prescripteurs

Le Pôle est en lien permanent avec l'ensemble du réseau de prescripteurs et nous collaborons également avec le réseau IAE (Insertion par l'Activité Economique), ce qui nous permet d'assurer une pré-sélection de vos futurs collaborateurs, auprès d'un public large et diversifié.

Nos communications régulières sur l'ensemble des réseaux sociaux, nos réunions d'informations collectives et les différents partenariats que nous pouvons mettre en place, nous apportent également un sourcing de candidats éligibles au contrat d'apprentissage ou de professionnalisation, mais aussi des candidats en reconversion professionnelle, tous très motivés à l'idée de s'orienter vers les métiers du secteur sanitaire et médico-social. Nous accompagnons également vos salariés en poste dans leur évolution professionnelle en les intégrant dans nos parcours de formation via les dispositifs PRO A ou Transition PRO.

### Réunions d'information à distance par métier

Si vos salariés souhaitent se former et s'informer... Rendez-vous sur notre site Web sur chaque formation longue pour connaître nos dates de réunions mensuelles et s'inscrire !

Ou ici directement !



## diplômes d'Etat

### aide-soignant (niveau 4)

OUVERT À L'APPRENTISSAGE & ET À LA VAE

#### Durée -

- Parcours en initial ou en apprentissage : rentrée en janvier ou septembre (12 ou 16 mois, soit 770h en centre et 770h en stage ou 175h en stage hors employeur)
- Parcours partiel sur présentation de certains diplômes médico-sociaux

#### Objectifs -

En collaboration et sous la responsabilité de l'Infirmier(e) : Accompagnement dans les activités de la vie quotidienne • Soins • Respect des règles d'hygiène et de sécurité • Communication • Transmission informations

#### Admission -

- Sélection sur dossier et entretien oral
- Aucune condition de Diplôme requise

#### Continuez à vous former...

- Assistant(e) de Soins en Gériatrie
- Responsable de secteur
- Secrétaire Médicale et Médico-Sociale



Séances de coaching & accompagnement pour les candidats en apprentissage

20% du parcours est en e-learning



Cette formation est autorisée par la région Auvergne Rhône-Alpes qui concourt à son financement.

## accompagnant éducatif et social (niveau 3)

OUVERT À L'APPRENTISSAGE

Il remplace celui d'Auxiliaire de Vie Sociale (AVS) et d'Aide Médico-Psychologique (AMP).

### Durée -

- Parcours complet : 16 à 18 mois en alternance soit 567h
- Parcours partiel pour certains Diplômes Médico-Sociaux

### Admission -

- Avoir 18 ans à l'entrée en formation
- Sélection sur dossier et entretien oral

### Objectifs -

En lien avec une équipe pluriprofessionnelle et sous la responsabilité d'un professionnel encadrant ou référent :

- Accompagnement personnalisé et adapté à la situation de la personne
- Une relation attentive de proximité
- Communication et expression verbale ou non verbale
- Bien-être physique et psychologique

### Continuez à vous former...

- Assistant(e) de Soins en Gériatrie
- Responsable de Secteur

### 20% du parcours est en e-learning



Cette formation est autorisée par la région Auvergne Rhône-Alpes qui concourt à son financement.

## titres professionnels RNCP\*

### agent d'accompagnement auprès d'adultes dépendants (niveau 3)

OUVERT À L'APPRENTISSAGE & ET À LA VAE

### Durée

- 343h sur 9 mois

### Admission -

- Toute personne de plus de 18 ans souhaitant acquérir un premier niveau de qualification
- Niveau B1 Compréhension orale et écrite en français adaptée pour suivre la formation
- Epreuve écrite de positionnement

### Public -

- Salariés en poste ou nouvellement recrutés en Services Autonomie à Domicile ou structures collectives

### Contenu -

Bloc 1 - Accompagner les adultes dépendants dans les gestes de la vie quotidienne

- Aide aux repas
- Entretien du cadre de vie privé et/ou collectif
- Entretien du linge

Bloc 2 - Accompagner la personne aidée dans ses actes essentiels

- Aide à l'habillement de la personne
- Aide à la prise des repas
- Aide aux déplacements selon les principes de l'ergonomie
- Aide à la toilette
- Aide aux premiers soins d'urgences

Bloc 3 - Accueillir la personne et l'accompagner dans sa vie sociale et ses loisirs

- Etablir une relation de confiance avec l'adulte dépendant
- Organiser et contribuer aux temps d'animation
- Participer à l'accompagnement de la fin de vie
- Communiquer et expression écrite et orale, savoir transmettre, synthèse des connaissances

### Continuez à vous former....

- Aide-Soignant(e)
- Accompagnant Educatif et Social



+ Inscription possible par bloc de compétences et financé par le CPF

\*RNCP : Répertoire National des Certifications Professionnelles

## secrétaire médicale et médico-sociale (niveau 4)

OUVERT À L'APPRENTISSAGE  
& ET À LA VAE

### Durée -

- Parcours initial sur 5 mois soit 385h d'enseignement théorique et 210h minimum obligatoire de période de stage en secteur sanitaire ou médico-social

### Admission -

- Niveau BAC, BEP Secrétariat ou Diplôme secteur sanitaire et social de niveau V
- Sélection sur dossier, test écrit et entretien de positionnement

### Objectifs -

- Accueil des patients
- Planification des consultations
- Gestion des dossiers médicaux
- Relations avec les services médico-techniques ou hospitaliers

### Continuez à vous former...

- Formations courtes en Management



## secrétaire médicale et médico-sociale (niveau 4) 100% en ligne

### Durée -

- Notre formation s'adapte à votre rythme de vie et à vos contraintes personnelles !
- Vous avez **jusqu'à 12 mois** pour valider votre formation, ce qui vous permettra de maîtriser pleinement toutes les compétences nécessaires.

### Admission -

- Que vous soyez en reconversion professionnelle, jeune diplômé ou en recherche d'une spécialisation, notre formation s'adresse à toutes personnes souhaitant intégrer le secteur médical et médico-social.
- Lors d'un test de positionnement et d'un entretien individuel, vous aurez l'occasion d'exprimer votre motivation, ce qui nous permettra de mieux vous accompagner tout au long de votre formation et de garantir votre réussite.

### Pourquoi choisir notre formation ?

- **Une formation immersive** : Des scénarios élaborés et dynamiques comme en situation réelle
- **Une flexibilité totale** : Apprenez à votre rythme, à tout moment et où que vous soyez
- **Un accompagnement personnalisé** : Nos formateurs experts sont là pour vous guider



## responsable-coordonnateur services au domicile (niveau 5)

OUVERT À L'APPRENTISSAGE  
& ET À LA VAE

### Titre Ministère du Travail (niveau 5)

**Durée** - 13 mois (448h) : 5 jours de formation par mois + stage de 210h minimum

### Admission -

- Etre titulaire d'un Titre, Certificat ou Diplôme niveau 4 (niveau Bac) en relation avec le champ social, médico-social, des services à la personne ou du management
- Ou avoir une expérience professionnelle significative dans les services à la personne
- Epreuves d'admissibilité (épreuve écrite, test de positionnement, entretien oral)

### Contenu -

- Bloc 1 - Concevoir et organiser une prestation de services au domicile
- Bloc 2 - Animer et coordonner une équipe d'intervenants à domicile
- Bloc 3 - Contribuer au développement de partenariat

### Validation de la formation -

- Mise en situation professionnelle
- Entretien technique
- Questionnement à partir de production(s)
- Entretien final

### Débouchés

- Poste de responsable de secteur en Service Autonomie à Domicile
- Possibilités d'évolution sur le poste de Responsable d'Agence en Service Autonomie à Domicile

**Continuez à vous former** > Formations courtes en Management



## certificats professionnels F.F.P.\*

En 2025 :  
8 promotions en présentiel  
et 10 en classe virtuelle

Seul organisme en France à avoir une certification professionnelle, en réponse à notre engagement pour la professionnalisation des acteurs du secteur

### assistant de soins en gériologie

#### Durée -

- 20 jours soit 147h sur 4 ou 5 mois (dont 1 journée de validation "Dossier Fil Rouge")

En présentiel ou classe virtuelle

#### Admission -

- Spécialisation destinée aux Aides-Soignants, Aides Médico-Psychologiques et Accompagnements Educatifs et Sociaux en situation d'emploi auprès de personnes atteintes d'Alzheimer ou maladies apparentées
- Test de positionnement (envoyé par voie électronique)

#### Objectifs -

- Accompagnement
- Soins quotidiens
- Réhabilitation, stimulation des capacités, animation
- Communication
- Projet individualisé

#### Contenu -

- DF1 : Concourir à l'élaboration et à la mise en oeuvre du projet individualisé dans le respect de la personne - 35h
- DF2 : Aider et soutenir les personnes dans les actes de la vie quotidienne en tenant compte de leurs besoins et de leur degré d'autonomie - 21h
- DF3 : Mettre en place des activités de stimulation sociale et cognitive en lien notamment avec les psychomotriciens, ergothérapeutes ou psychologues - 28h
- DF4 : Comprendre et interpréter les principaux paramètres liés à l'état de santé - 28h
- DF5 : Réaliser des soins quotidiens en utilisant les techniques appropriés - 28h
- 1 journée de validation "Dossier Fil Rouge"
- QCM attestant de l'acquisition des compétences pour chaque DF

## spécialisations

### devenir référent accompagnant de fin de vie et/ou soins palliatifs

#### Durée -

- Parcours complet pour les Soignants (ASD, AMP, AES, IDE, Médecins, Masseurs-Kinésithérapeutes, Ergothérapeutes,...) : 20 jours soit 140h (2 jours consécutifs par mois sur 8 mois)

#### Admission -

- Avoir une expérience de 6 mois minimum dans sa fonction
- Exercer auprès des personnes en fin de vie

#### Objectifs -

- **Savoir**
  - Connaître de façon approfondie les concepts liés à la fin de vie
  - Maîtriser le cadre légal et des droits des usagers
  - Connaître l'organisation des soins palliatifs
- **Savoir-faire**
  - Évaluer les besoins et la souffrance
  - Communiquer de manière adaptée et efficace
  - Mettre en œuvre des soins médicamenteux et non-médicamenteux
  - Collaborer en équipe
- **Savoir-être**
  - Adopter une posture réflexive et éthique :
  - Faire preuve d'empathie et écoute
  - Accueillir et gérer les émotions
  - Se positionner en tant que ressource

À l'issue de la formation, le professionnel développera un accompagnement et une posture adapté et personnalisé, et pourra se positionner en tant que Personne-Ressource (Référente) pour ses pairs dans un contexte de fin de vie et/ou de soins palliatifs.

# formation à destination des agents de soins et de services en EHPAD et en établissement de santé

pour participer aux soins d'hygiène, de confort et de bien-être de la personne âgée

## Durée -

- 10 jours soit 70h en présentiel

## Public -

- Agents de Services Hospitaliers exerçant en EHPAD, SAAD ou établissement de santé, public ou privé

## Objectifs -

- Aider une personne âgée dans les actes de la vie quotidienne en tenant compte de ses besoins et de son degré d'autonomie
- Réaliser des soins quotidiens en utilisant des techniques appropriées

## Contenu -

- Module 1 : Prendre soin de la personne âgée
- Module 2 : Répondre aux besoins de la personne âgée
- Module 3 : Protéger la personne âgée
- Module 4 : Aider à la réalisation des soins
- Validation par une attestation de formation

## Continuez à vous former...

- Aide-Soignant (accompagnement 24h VAE ou parcours initial)

# parcours handicap - soigner, accompagner, éduquer : prendre en compte le handicap dans ses pratiques

## Durée -

- 27 jours soit 189h

## Public concerné -

Professionnels éducatifs et sanitaires du secteur sanitaire, social et médico-social intervenant auprès de personnes en situation de handicap

## Admission -

- Etre titulaire d'un des diplômes sanitaires ou médico-sociaux suivants : IDE, AS, AES, AMP, AVF, auxiliaire de puériculture, moniteur-éducateur, éducateur spécialisé

## Contenu - 9 modules

- Module 1 : Handicap, sociologie et anthropologie - 7h
- Module 2 : Handicap et situations de handicap - 35h
- Module 3 : Intervenir auprès de personnes en situation de handicap - 28h
- Module 4 : Handicap et vie intime, affective et sexuelle - 7h
- Module 5 : Le handicap selon les âges - spécificités du projet selon l'âge - 35h
- Module 6 : Familles et handicaps - 14h
- Module 7 : Le droit des personnes handicapées - 28h
- Module 8 : Le travail en équipe dans l'accompagnement des personnes en situation de handicap - 14h
- Module 9 : Compétence et réflexivité - 21h
- Journée de validation : dossier "fil rouge"

# exercer en tant qu'infirmier en service de prévention et de santé au travail

## Durée -

- 252 heures soit 36 jours + 105 heures de stage

## Contenu -

- Module transversal : de la présentation de la formation à la certification - 14h
- Connaissance du monde du travail et de l'entreprise - 28h
- Connaissance des risques et pathologies professionnelles et des moyens de les prévenir - 63h
- Action collective de prévention des risques professionnels et de promotion de la santé sur le lieu de travail et accompagnement des employeurs et des entreprises - 56h
- Suivi individuel de l'état de santé des salariés incluant la traçabilité des expositions et la veille sanitaire et épidémiologique - 35h
- Prévention de la désinsertion professionnelle - 35h
- Exercice infirmier dans le cadre des équipes pluridisciplinaires des services de prévention et de santé au travail et travail collaboratif - 21h
- Stage de pratique professionnelle

## Admission -

- Etre infirmier(e)
- Etre recruté(e) ou en voie de recrutement en SPST (Interentreprise ou autonome) et/ou en tant qu'infirmier(e) d'entreprise

## En présentiel ou classe virtuelle

.....



# accompagner vos salariés à la Validation des Acquis et de l'Expérience

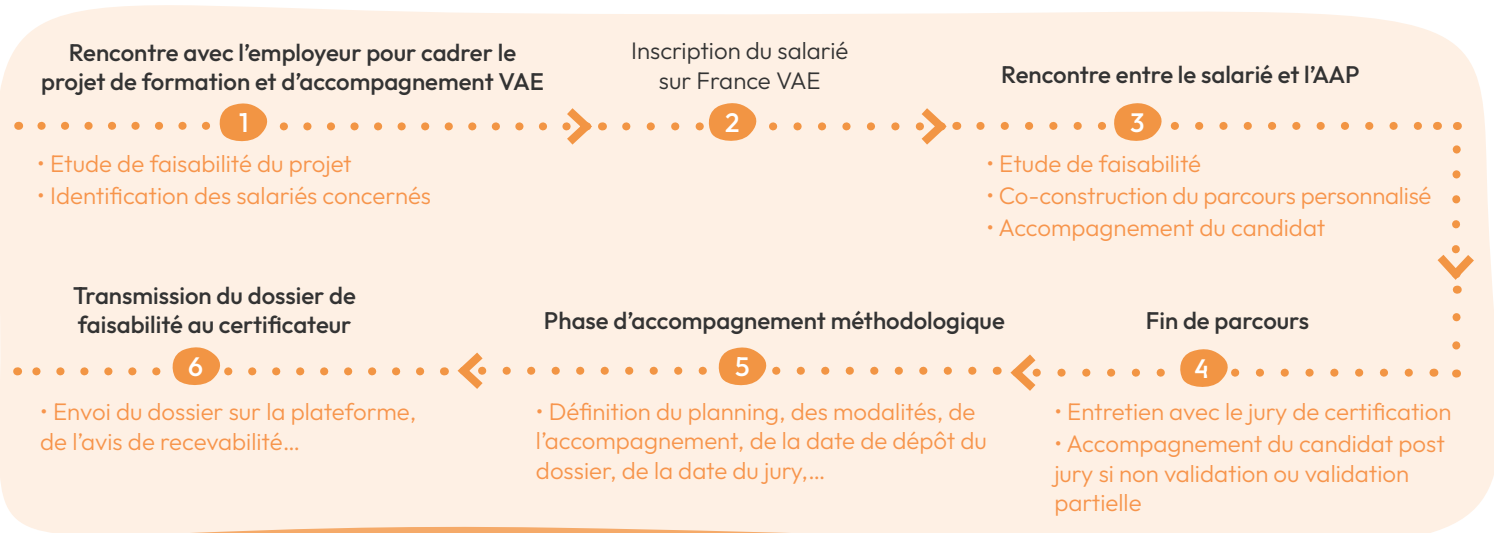
## Pourquoi choisir la VAE ?

- Une solution efficace pour **diplômer vos salariés**
- Une solution **soutenue financièrement** par les OPCO
- Un parcours **planifié et individualisé**
- Un **accompagnement renforcé** dès le début du parcours avec des personnes expertes, **des architectes accompagnateurs de parcours (AAP)**
- Un **portail unique de la VAE** en France avec un espace dédié pour les candidats, pour les AAP, pour les certificateurs

## Quels parcours de formation sont ouverts à la VAE ?

- **Diplôme d'Etat d'Aide-Soignant** (niveau 4)
- **Diplôme d'Etat d'Auxiliaire de Puériculture** (niveau 4)

## Quelle est la démarche d'accompagnement ?



### Pour vos futurs Aides-Soignants : augmentez ses chances de succès !

Nous vous recommandons notre formation de 5 jours (pré-VAE) pour « identifier les compétences attendues des AS en matière de raisonnement clinique ».

- ✓ Gagner en confiance et en méthodologie
- ✓ Sécuriser l'obtention du diplôme
- ✓ Acquérir toutes les compétences pour répondre aux exigences du référentiel et à l'évolution du métier
- ✓ Valoriser sa montée en compétences

## Où puis-je faire de la VAE ?

Le Pôle Formation Santé est habilité par France VAE pour effectuer des accompagnements en **présentiel à Lyon ou en classe virtuelle dans toute la France**.

La **formation complémentaire de 5 jours (pré-VAE Aide-Soignant)** est proposée en présentiel dans toute la France.

## Nous pouvons également vous accompagner à la VAE sur les titres RNCP\* :

- Secrétaire Médical(e) et Médico-Social(e)
- Responsable Coordonnateur Services au Domicile
- Agent d'Accompagnement auprès d'Adultes Dépendants

# financements

	Plan de développement des compétences	CPF	Contrat d'Apprentissage	Contrat de Professionnalisation	Pro A
Aide-Soignant(e)	●	●	●	●	●
Accompagnant Educatif et Social	●	●	●	●	●
Agent d'Accompagnement auprès d'Adultes Dépendants	●	●	●	●	●
Secrétaire Médical(e) et Médico-Social(e)	●	●		●	●
Responsable Coordonnateur	●	●	●	●	●
Accompagnant de Fin de Vie et/ou Soins Palliatifs	●				
Assistant(e) de Soins en Gériatrie	●				
Formation à destination des ASH	●				
Parcours handicap	●				
IDE en service prévention et santé au travail	●				
Validation des Acquis et de l'Expérience	●	●			

## Plan de Développement des Compétences

Il recense l'ensemble des actions de formation mises en place par l'employeur pour ses salariés, dont certaines sont obligatoires en application d'une Convention Internationale ou de dispositions légales et réglementaires (article L 6321-2 du code du travail) : maintien de la rémunération et coût pédagogique pris en charge par l'OPCO.

## Compte Personnel de Formation (CPF)

Il permet à toute personne active d'acquérir des droits à la formation mobilisables tout au long de sa vie professionnelle :  
→ De 500 € à 800 € par an en fonction du niveau de qualification

Les droits acquis sont mobilisés à l'initiative de la personne active, qu'elle soit salariée ou demandeur d'emploi, afin de suivre une formation. Pour créer votre compte a [www.moncompteformation.gouv.fr](http://www.moncompteformation.gouv.fr).

### Contrat d'Apprentissage

Le Contrat d'Apprentissage est un contrat de travail écrit de droit commun, à durée déterminée (CDD) ou à durée indéterminée (CDI) entre un salarié et un employeur. Il permet à l'apprenti de suivre une formation en alternance en entreprise sous la responsabilité d'un maître d'apprentissage et en centre de formation des apprentis (CFA) pendant 6 mois à 3 ans.

→ Âge minimum : 16 ans

→ Âge maximum : 29 ans révolus (sauf pour les personnes en situation de handicap)

L'apprenti bénéficie d'une rémunération variant en fonction de son âge. En outre, sa rémunération progresse chaque nouvelle année calendaire d'exécution de son contrat. Le salaire minimum réglementaire perçu par l'apprenti correspond à un pourcentage du Smic ou du SMC (Salaire Minimum Conventionnel de l'emploi occupé).

Les employeurs d'apprentis peuvent bénéficier d'un certain nombre d'aides financières : consultez-nous, nous étudierons votre projet de recrutement !

### Contrat de Professionnalisation

Il peut être conclu dans le cadre d'un Contrat à Durée Déterminée ou Indéterminée.

Lorsqu'il s'agit d'un CDD, il doit être conclu pour une durée comprise entre 6 et 12 mois.

Le Contrat de Professionnalisation a pour but d'acquérir une qualification professionnelle reconnue :

→ Diplôme ou Titre Professionnel enregistré au RNCP (Répertoire National des Certifications Professionnelles)

→ Qualification reconnue dans les classifications d'une Convention Collective Nationale

## Pro A

Les formations pouvant être suivies dans le cadre de la Pro A sont les suivantes : Diplôme ou Titre à finalité professionnelle enregistré au RNCP (Répertoire National des Certifications Professionnelles), Certificat de Qualification Professionnelle (CQP), Qualification reconnue dans les classifications d'une convention collective nationale de branche, et Validation des Acquis et de l'Expérience (VAE).

# tarifs



## formations courtes

Formation Inter Etablissement (présentiel et classe virtuelle)	275 € / jour / stagiaire
Formation Intra Etablissement	Nous consulter
Modules e-learning	A partir de 95 €
Formation Blended-learning	Nous consulter
Praticien en Hypnose (105h)	3 550 € / stagiaire
Simulation en santé	Nous consulter
A.F.G.S.U. niveau 1	465 € / stagiaire
A.F.G.S.U. niveau 2	690 € / stagiaire
Recyclage A.F.G.S.U. niveau 1 / niveau 2	275 € / stagiaire
Nouvelles compétences des Aides-Soignants	Nous consulter
Analyse de la pratique professionnelle	Nous consulter



## formations longues

Diplôme d'Etat d'Aide-Soignant	10 780 €
Diplôme d'Etat d'Accompagnant Educatif et Social	7 200,90 €
Agent d'Accompagnement auprès d'Adultes Dépendants	Nous consulter
Secrétaire Médicale et Médico-Sociale (présentiel)	3 927 €
Secrétaire Médicale et Médico-Sociale (e-learning)	2 299 €
Responsable Coordonnateur Services au domicile	6 720 €
Accompagnant de Fin de Vie et/ou Soins Palliatifs	1 960 €
Assistant(e) de Soins en Gériatrie	1 988 €
Formation Modulaire ASH	1 456 €
Parcours handicap	Nous consulter
Infirmier(e) en Santé au Travail	Nous consulter
Validation des Acquis et de l'Expérience	Nous consulter

Parcours en Apprentissage :  
nous consulter

**Pour vos formations ou vos évaluations, vos contacts dédiés restent à votre écoute dans toute la France.**



**Direction Commerciale -  
En charge du marché de l'Intérim  
Elodie LAROQUE**

06 78 10 70 30  
e.laroque@poleformation-sante.fr



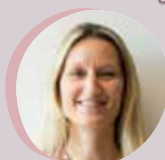
**Natacha NACEUR**  
*Responsable Commerciale*

06 81 51 32 89  
n.naceur@poleformation-sante.fr



**Marilyn BARAIN**  
*Chargée de Développement*

04 37 46 18 69 / 06 75 27 61 29  
m.barain@poleformation-sante.fr



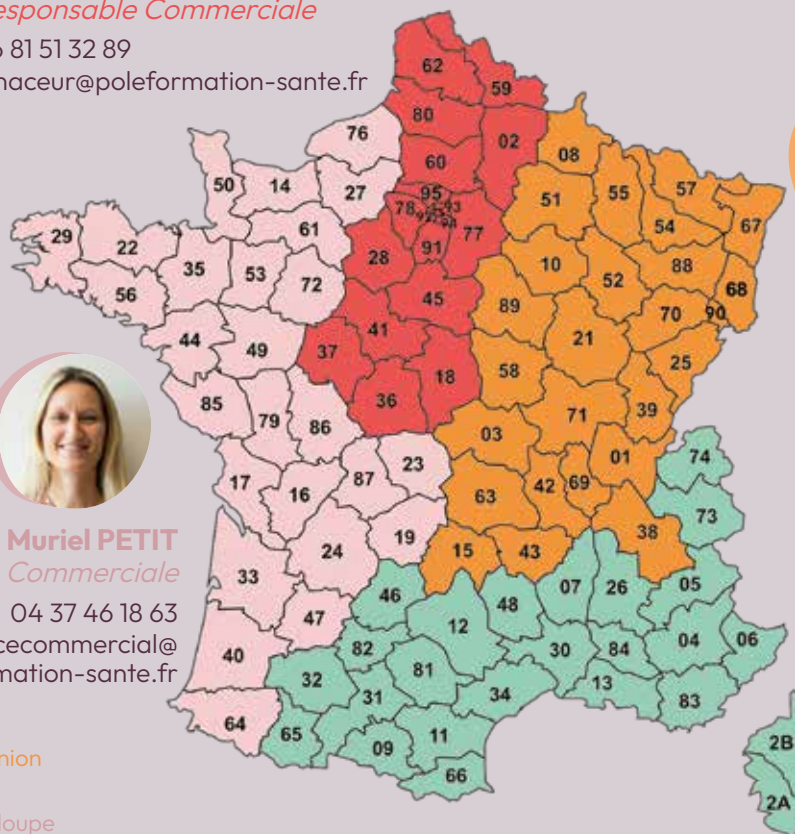
**Muriel PETIT**  
*Responsable Commerciale*

04 37 46 18 63  
servicecommercial@  
poleformation-sante.fr



**Murielle BRUN**  
*Responsable Commerciale*

06 01 07 87 42  
m.brun@poleformation-sante.fr



La Réunion

Guadeloupe

Martinique

Mayotte

Guyane

Nouvelle Calédonie

**Cellule Nationale Appels d'Offres - Marchés Publics**

04 37 46 18 76 / 06 23 16 23 66  
contact-ao@poleformation-sante.fr

**Site GREENOPOLIS** - 16 rue Berjon 69009 LYON

**Espace Courral** - 13 rue de Nazareth 34090 MONTPELLIER

**Site de Bordeaux** - 33320 EYSINES

**Site de Paris** - 91280 SAINT-PIERRE-DU-PERRY

contact@pf-sante.fr



Le Pôle Formation Santé est une structure du groupe ACPPA.  
Siège social : 7 chemin du Gareizin 69340 FRANCHEVILLE

